

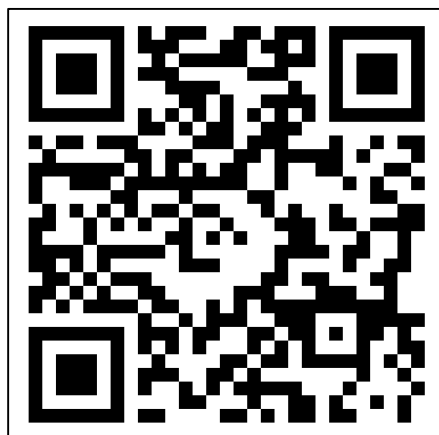
По вопросам приобретения и работы расчётного кода GeRa



**Контакты:** Капырин Иван Викторович  
Зав. лаб. геомиграционного моделирования  
Тел.: +7 (495) 955-22-68  
E-mail: gera@ibrae.ac.ru

**Адрес:** 115191, г. Москва, Большая Тульская ул., д. 52.  
Федеральное государственное бюджетное учреждение науки институт проблем безопасного развития атомной энергетики Российской академии наук

Сайт GeRa  
<http://gera.ibrae.ac.ru/>



Институт проблем безопасного развития  
атомной энергетики Российской академии наук  
Институт вычислительной математики им. Г. И. Марчука  
Российской академии наук



## Программный комплекс трехмерного геофильтрационного и геомиграционного моделирования

# GeRa



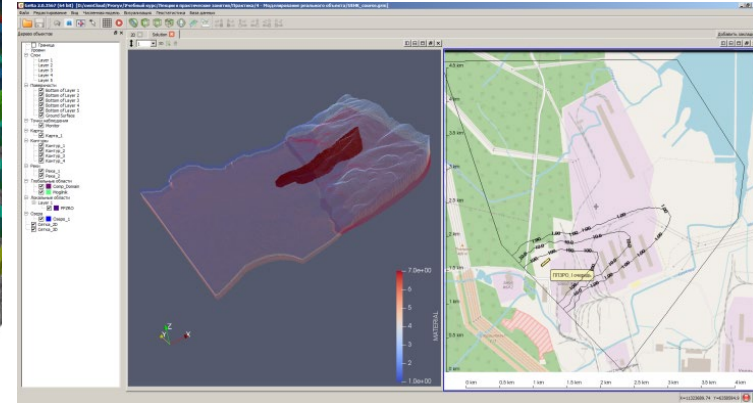
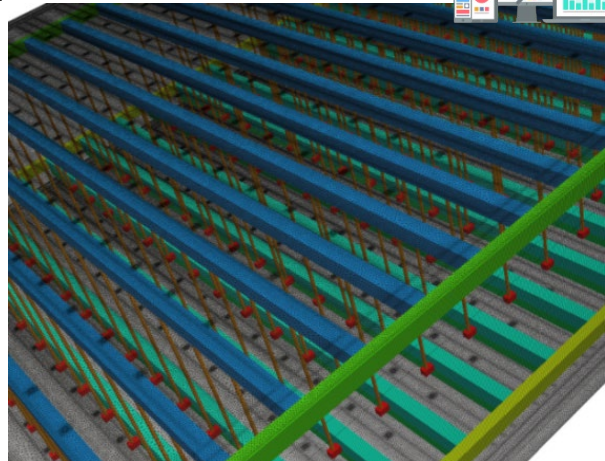
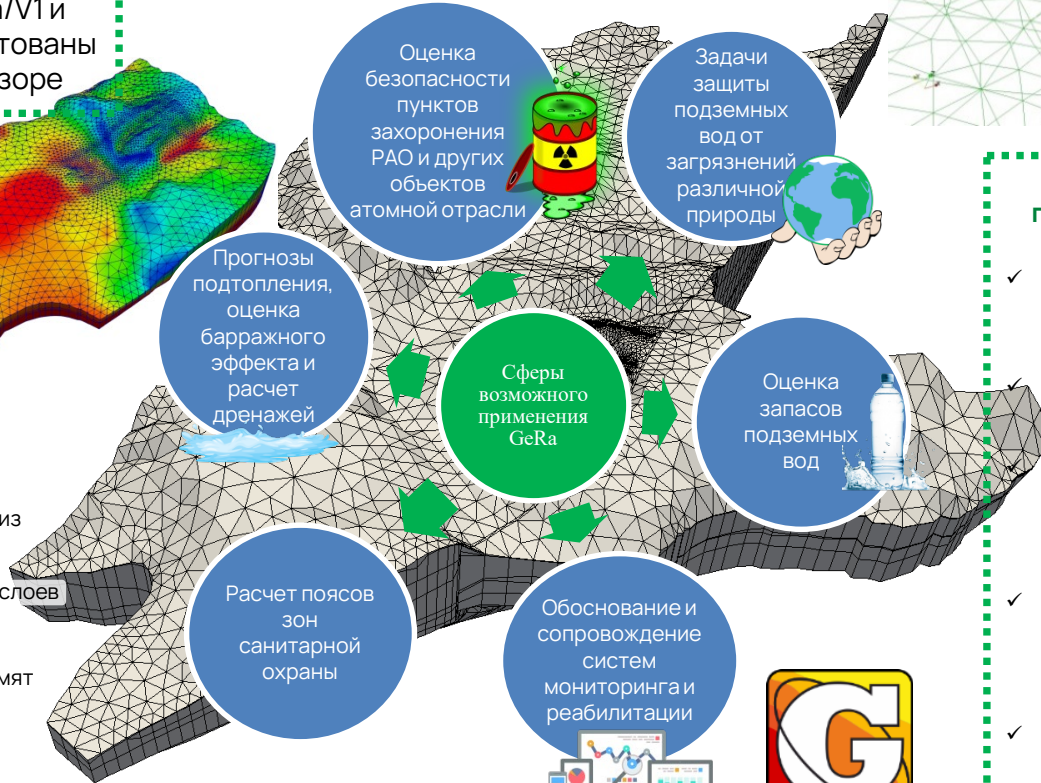
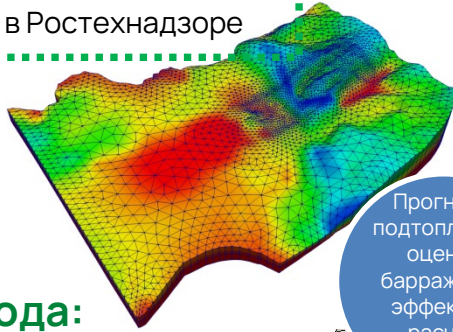
GeRa (Geomigration of Radionuclides) – программный комплекс трехмерного гидрогеологического моделирования для эффективного решения задач геофильтрации и геомиграции загрязнений в подземных водах; разработка с 2012 г.

Версии GeRa/V1 и GeRa/V2 аттестованы в Ростехнадзоре



## Возможности кода:

-  Интуитивно понятный интерфейс
-  Возможность загрузить геологические данные из сторонних программ
-  Геоистатистика и интерполяция для построения слоев
-  Неструктурированные адаптивные сетки экономят время расчета
-  Широкий спектр физических моделей
-  Учет химических реакций, а также расчет радиоактивного распада с учетом цепочек распада
-  Возможность проведения расчетов с использованием высокопроизводительных систем в параллельном режиме
-  Встроенные возможности визуализации результатов расчета, их анализа и верификации моделей на натуральных данных
-  Сеточно-независимое задание параметров модели



## Несколько причин, почему гидрогеологу полезно знать GeRa

- ✓ Численное моделирование позволяет достичь **высокого уровня** понимания процессов, связанных с движением подземных вод. GeRa имеет **постоянную поддержку** разработчиков и пополняется новыми моделями и инструментами. Реальный шанс **увеличить свои возможности трудоустройства**, изучая GeRa: навыки численного моделирования высоко ценятся на профессиональном рынке труда
- ✓ С помощью GeRa полевой гидрогеолог сможет **анализировать свои актуальные исследования**, оптимизируя время и ресурсы полевых работ
- ✓ **Возможность освоения** передовых вычислительных технологий в гидрогеологии

